



Ste Emérence

## « AVIS À LA POPULATION »

### SIGNALEMENT POUR LA LUTTE CONTRE L'AMBROISIE ET LE CYNIPS DU CHATAIGNIER

Villexavier, lundi 15 mai 2017

Lors de l'étude d'impact environnementale dans le cadre de l'élaboration du projet local d'urbanisme, le cabinet BIODIVAIR'SANTÉ a pu remarquer en 2016 la présence importante sur notre commune de deux fléaux reconnus comme tels depuis par la réglementation :

- L'**ambrosie** dont l'espèce représentée à VILLEXAVIER est « **l'ambrosie à feuille d'armoïse** » :

Ce végétal qui peut atteindre plus d'un mètre de hauteur croît à partir d'avril et essaime après le 14 juillet : **ses graines et pollens sont à ce point allergisants que les personnes indemnes deviennent intolérants au bout de 5 années d'exposition.**

L'ambrosie ne résiste pas beaucoup à la concurrence d'autres végétaux, donc on la trouve particulièrement dans les champs, très souvent véhiculée par les matériels agricoles, voire les semences, comme c'est particulièrement le cas avec le tournesol.

La production de graines par pied est très importante, il faudrait donc localiser l'ambrosie avant sa floraison, **c'est la raison de cet appel à son signalement dès lors que vous la trouveriez lors de vos déplacements. Nous nous proposerions d'éliminer les plants lors d'une action collective fin juin-début juillet.**



Attention : il est très déconseillé de l'arracher sans protection, surtout en période de floraison/épiaison.

En 2017 nous avons réalisé l'arrachage à la mi juillet présente notamment sur LATOUCHE-Chez GUIET-LE CHATEAU

Le second fléau, le **CYNIPS** du châtaignier, est une micro guêpe responsable du dépérissement des châtaigniers, pour lequel il existe un moyen de « biocontrôle » très efficace, un autre insecte qui détruit ses larves sans devenir lui-même un nuisible (*Torymus sinensis*). Il survit tant qu'il trouve des larves de CYNIPS.

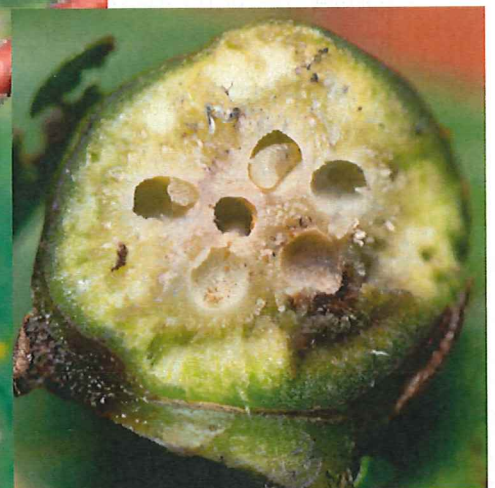
Nous vous demandons également de pouvoir nous signaler les endroits où vous pourriez constater les conséquences sur les châtaigniers de son action : l'insecte pond dans les jeunes pousses de l'arbre ce qui lui occasionne des bouffioles ou galles assez caractéristiques, ce qui finit d'année en année par tuer l'hôte. Le châtaignier est une espèce très mellifère, sa disparition va bien au-delà de son emploi bois/énergie ou piquets agricoles, même de la récolte de ses fruits (du côté de CHEVANCEAUX).

Nous pourrions demander à la FREDON, organisme chargé de mettre en œuvre la lutte contre les organismes nuisibles de faire des lâchers de Torymus qui réguleront et annihilent le cynips. N'hésitez pas à nous joindre des photos en plus de leur localisation.

*Les galles sur les pousses,*



*intérieur d'une galle*



*Torymus qui pond dans une galle en formation : sa larve va se nourrir des larves de cynips*



Cynips



Torymus

*Le cynips adulte*

*Le torymus adulte*